

## 4-Pin PL Retrofit



### Specifications

Item - 34380B
Model - LED9TT/835/4P/DR
Bulb Shape - PL
Bulb Type - Compact Fluorescent Retrofit
Volt - 120-277VAC, ballast dependent
Watts - 9
Base Type - G24Q-4 Pin or GX24Q- 4 Pin
Color Temp - 4100K
Power Factor - >0.9
CRI - 80
Lumen - 800
Finish - White
Weather Rating - Dry/Damp Locations
Dimmable - No
Enclosed Rated - No
Life - 50,000 Hours
Ambient Operating Temperature - -40°F to 104°F(-40°C to 40°C)

### Caution

- For Horizontal Applications
- Direct Replacement for 13W/5T4/G24Q only
- The PL LED tube is included to retrofit type IC or Non-IC open luminors only.
- Make certain power is OFF before starting installation or attempting any maintenance. Risk of fire/electric shock. If not qualified, consult an electrician.
- Disconnect power at fuse or circuit breaker before installing or servicing.
- Risk OF BURN--Disconnect power and allow fixture to cool before servicing.
- RISK OF PERSONAL INJURY-- Fixture may become damaged and/ or unstable if not installed properly. Tighten all fixture components to their recommended torque values.

- Para aplicaciones horizontales
- Reemplazo directo para 13W / 5T4 / G24Q solamente
- El tubo PL LED está diseñado para modernizar un máximo de cuatro lámparas, luminarias fluorescentes de tipo empotrado sin IC o tipo IC empotradas sin difusor que utilizan tubos rectos. Este producto está diseñado para ser usado solo en lugares secos / húmedos.
- Asegúrese de que la energía esté APAGADA antes de comenzar la instalación o intentar realizar cualquier tipo de mantenimiento. Riesgo de incendio / descarga eléctrica. Si no está calificado, consulte a un electricista.
- Desconecte la energía en el fusible o el disyuntor antes de instalar o dar servicio
- Riesgo de QUEMADURAS - Desconecte la alimentación y
- Permita que el accesorio se enfríe antes de darle servicio.
- RIESGO DE LESIONES PERSONALES: el accesorio puede dañarse o inestarse si no se instala correctamente. Apriete todos los componentes del accesorio a sus valores de torque recomendados.

## 4-Pin PL Retrofit

### **⚠ WARNING**

- **Direct Replacement for 13/5T4/G24Q Only**
- CAUTION - RISK OF FIRE. IF LED TUBE EXHIBITS UNDESIRABLE OPERATION (BUZZING, -FLICKERING, ETC.), IMMEDIATELY TURN OFF POWER, REMOVE LED TUBE FROM LUMINAIRE AND CONTACT MANUFACTURER.
- ONLY FOR USE WITH COMPATIBLE ELECTRONIC BALLASTS.
- NOT FOR USE WITH MAGNETIC BALLASTS OR LINE VOLTAGE.
- WARNING - Risk of fire or electric shock. Install this kit only in the luminaires that have the construction features and dimensions shown in the photographs and/ or drawings.
- Do not make or alter any open holes in an enclosure of wiring or electrical components during kit installation.
- WARNING - To prevent wiring damage or abrasion, do not expose wiring to edges of sheet metal or other sharp objects.

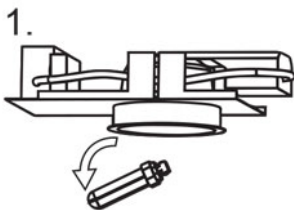
### **⚠ ADVERTENCIA**

- **Reemplazo directo 13/5T4/G24Q Only**
- PRECAUCIÓN - RIESGO DE INCENDIO. SI EL TUBO LED EXHIBE OPERACIÓN UNDESIRABLE (ZUMBACIÓN, DESPLAZAMIENTO, ETC.), APAGUE INMEDIATAMENTE, RETIRE EL TUBO LED DE LUMINARIO Y CONTACTO CON EL FABRICANTE.
- NO PARA USO EN LUMINARIAS DE PRECALENTAMIENTO.
- ESTE TUBO LED NO PUEDE TRABAJAR CON BALAS MAGNÉTICOS Y LINEA DE VOLTAJE.
- ADVERTENCIA - Riesgo de incendio o descarga eléctrica. Instalar solo este kit  
En las luminarias que tienen las características constructivas y Dimensiones mostradas en las fotografías y / o dibujos.
- No haga ni altere ningún agujero abierto en un recinto de Cableado o componentes eléctricos durante la instalación del kit.
- ADVERTENCIA: para evitar daños en el cableado o abrasión, no exponga el cableado a los bordes de chapa u otros objetos afilados.

## Installation

### Direct Replacement

1. Remove the old lamp from the luminaire.
2. Install the LED Plug-In Lamp in the luminaire.



## Instalación

### Reemplazo directo

1. Retire la lámpara vieja de la luminaria.
2. Instale la lámpara LED enchufable en la luminaria.

